



دانشگاه علوم پزشکی  
و خدمات بهداشتی درمانی تهران

مرکز مهارت‌های بالینی

دانشکده پزشکی پردیس بین الملل

بیمارستان بهارلو



# International Campus-School of Medicine Skill Lab

تهیه و تنظیم: ناهید رحمانی و فاطمه بیات

زمستان ۱۳۹۷

در بیمارستان های آموزشی ، مهمترین هدف حوزه آموزش تضمین صلاحیتهای فراگیران و ارتقای کیفی آموزش پزشکی است.

آموزش، برای درمان فرصت است و باید موجب ارتقای سطح مراقبت از بیمار شود. در دنیای پیشرفته امروز آموزش و خدمات درمانی برهم منطبق هستند و تناقضی با یکدیگر ندارند. بیمارستانهایی که در دنیا بالاترین سطح آموزش پزشکی را دارند، پیشرفته ترین و مطمئن ترین خدمات درمانی و مراقبتی را نیز ارائه می دهند. این بیمارستانها بالاترین سطح مراقبت از بیمار ، مراقبتهای مهربانانه و دارای کمترین عوارض را دارند.

بنابراین یکی از اصول بنیادین و مهم احیای مراقبت از بیمار آن است که آموزش براساس استانداردها انجام شود و در دسترس تمامی دانشجویان قرار گیرد.

مراکز مهارت های بالینی، محیطی ایمن، ساختارمند و شبیه سازی شده را به منظور آموزش مهارت های بالینی فراهم می سازند.

**دکتر مجید موسوی موحد**

**رئیس بیمارستان بهار لو**

پیشرفت‌های علوم پزشکی و تغییراتی که در ارائه خدمات بهداشتی — درمانی  
بوجود آمده است، آموزش دانشجویان را مستلزم اصلاحاتی نموده است .

ایجاد مراکز آموزش مهارت‌های بالینی در دانشگاه‌های علوم پزشکی در واقع  
پاسخی به پیشرفت‌ها و نیازهای آموزشی و مورد توجه قرار گرفتن حقوق بیماران  
است .

تشکیل چنین مراکزی می‌تواند مهارت‌های بالینی و ارتباطی را به دانشجویان  
علوم پزشکی به شکل سازمان یافته ای آموزش داده و به خوبی آنها را برای  
اولین برخورد و تجربه با بیمار واقعی آماده سازند .

امید است با کمک این مجموعه اطلاع رسانی کافی جهت استفاده تمام  
دانشجویان عزیز و اساتید محترم دانشگاه فراهم گردد .

**دکتر مریم سرایی**  
**معاون آموزشی بیمارستان بهارلو**

## ✓ مرکز آموزش مهارت‌های بالینی (Clinical Skills Learning Center) :

آموزش مهارت‌های بالینی با فراهم آوردن وسایل کمک آموزشی، معاینه فیزیکی و مدلها، فرصتی ایجاد می‌کند تا دانشجویان علوم پزشکی در محیطی آرام، کنترل و هدایت شده، مهارت‌های تکنیکی و ارتباطی را قبل از ورود به عرصه بالینی فراگیرند. در واقع مرکز آموزش مهارت‌های بالینی می‌خواهد یادگیری هنر پزشکی را برای دانشجو تسهیل کند تا او برای اولین برخورد با بیمار آماده شود. CSLC می‌تواند به عنوان پلی بین کلاسهای تئوری و عرصه بالینی عمل کند. یادگیری مهارتها به دور از محیط‌های واقعی، یک تجربه خالی از استرس و لذت بخش برای دانشجویان است و آمادگی لازم برای تجربه بالینی در بیمارستان و جامعه را فراهم می‌نماید.

مرکز آموزش مهارت‌های بالینی موفق باید قابل انعطاف در برنامه‌ریزی صحیح و بدون نقص در برنامه آموزشی و مطابق با اهداف آموزشی دانشگاه باشد و برای رسیدن به این منظور نیازمند به برنامه‌ریزی و سازماندهی می‌باشد.

صد البته این محدودیت مرکز آموزش مهارت‌های بالینی است که یک محیط مشابه و تقلیدی را فراهم می‌کند و هرگز جای یک تجربه بالینی واقعی را نمی‌گیرد، ولی با توجه به محدودیت‌های یادگیری بر بالین بیمار و مورد توجه قرار گرفتن حقوق بیماران، امروزه تأکید بر آموزش مهارت‌های بالینی و ارتباطی و ایجاد نگرش در دانشجویان بسیار مورد توجه قرار گرفته است. از سوی دیگر به واسطه کوتاه شدن دوره بستری در بیمارستانها، کاهش تخت‌های بستری و افزایش مراقبت بیماران در جامعه، اغلب افراد بستری در بیمارستان موقعیت مناسبی را برای یادگیری مهارت‌های بالینی پایه دانشجویان پزشکی فراهم نمی‌کنند. مرکز یادگیری مهارت‌های بالینی در پاسخ به تغییرات ایجاد شده در نحوه آموزش، فرصتی را فراهم می‌آورد تا دانشجویان پزشکی با استفاده از انواع وسایل کمک آموزشی، مدلها و مانکن‌ها بتوانند مهارت‌های بالینی و ارتباطی خود را در محیطی آرام و کنترل شده افزایش دهند. در بررسی که بر روی ۲۰ مرکز مهارت‌های بالینی در نقاط مختلف دنیا از طریق اینترنت، همراه با مرور مقالات مربوط به مرکز آموزش مهارت‌های بالینی به عمل آمد، مشخص شد که CLSC توانسته است پیوندی بین مطالب تئوری و مهارت‌های عملی ایجاد کرده، استرس دانشجویان را در برخورد اولیه با بیمار کاهش داده و مهارت‌های ارتباطی را در کنار مهارت‌های عملی در برخورد بهتر با بیماران، به آنها آموزش دهد.

## ✓ تاریخچه مرکز مهارت‌های بالینی پردیس بین الملل :

مرکز مهارت‌های بالینی دانشکده پزشکی پردیس بین الملل از مهر ماه ۱۳۸۹ (۱۳۸۹/۷/۷) شروع به فعالیت نمود. این مرکز از ابتدا با هدف برگزاری کارگاه های عملی استاندارد در رابطه با آموزش دانشجویان رشته پزشکی عمومی ، در محل بیمارستان بهارلو تاسیس شد و تاکنون دانشجویان بسیاری در این مرکز، مهارت‌های عملی و بالینی رشته پزشکی را تعلیم دیده اند .

از ابتدا همه کلاسهای درس فیزیوپاتولوژی ، کلاس عملی پاتولوژی ، آزمونهای نظری و آسکی، کارگاه های مهارت بالینی سمیولوژی و احیاء در این مرکز برقرار بوده است. بعد از ساخت و تجهیز آمفی تئاتر و آزمایشگاه دانشکده پزشکی پردیس از سال ۱۳۹۰ کلاس های درس فیزیوپاتولوژی و پاتولوژی به آن مکان منتقل شد ، سایر فعالیت ها بعلاوه کلیه کارگاه های دوره استاجری و اینترنتی دانشجویان گروه های بیمارستان بهارلو و بیمارستان ضیائیان در این مرکز اجرا می شود.

بخش آموزشی این مرکز شامل یک کلاس درس و ۵ کلاس مخصوص کارگروهی می باشد.

تمامی امکانات آموزشی، شامل کلیه مانکن ها و تجهیزات پزشکی مورد نیاز همه مقاطع تحصیلی دوره پزشکی عمومی در این مرکز موجود است . تمامی اتاقها مجهز به امکانات سمعی بصری و کامپیوتری است و قابلیت برگزاری کلاسهای درس و کارگاههای عملی با گنجایش گروه های کوچک تا متوسط را دارد. همچنین تاکنون بارها آزمونهای نظری و آسکی در این مرکز به خوبی برگزار شده و قابل اجراست.

## اهداف کلی مرکز:

گردآوری محیطی آموزشی و مناسب جهت فراگیری تکنیک های عملی و بالینی در رشته پزشکی عمومی در مقاطع مختلف برای دانشجویان دانشگاه علوم پزشکی تهران در بیمارستان بهارلو.

## • فعالیت های آموزشی مرکز مهارت های بالینی:

- ✓ برگزاری کلیه کارگاه های عملی لازم برای آموزش مهارت های بالینی کلیه دانشجویان رشته پزشکی درمقاطع استاجری ، اینترنی و همچنین برخی کارگاه های رزیدنتی.
- ✓ برگزاری کلاس های درس ومورنینگ دانشجویان رشته پزشکی دانشگاه علوم پزشکی تهران درگروه های زنان ،اطفال ،اورولوژی ،ارتوپدی و جراحی در بیمارستان بهارلو.
- ✓ برگزاری کارگاه های عملی-آموزشی ویژه دوره های بازآموزی پرسنل پرستاری و مامایی شاغل در بیمارستان های بهارلو و ضیائیان.
- ✓ برگزاری آزمون های آسکی گروه های فیزیوپاتولوژی، اطفال، زنان، ارتوپدی، طب سالمندی، پزشکی خانواده و سایرگروه ها.

### **سایر فعالیتها:**

- ✓ تهیه ونگهداری مانکن ها و مولاژها وسایر تجهیزات آموزشی و اداری مورد نیازدر مرکز،
- ✓ برنامه ریزی و هماهنگی با اساتید و دانشجویان جهت برپایی کارگاه ها وتشکیل کلاس ها به صورت ترمیک ،
- ✓ تهیه فیلم و بروشورهای آموزشی ازکارگاه های برگزارشده.
- ✓ ارائه اخبار روزانه ازکارگاه ها، آزمون ها، کلاس ها، جلسات و بازدیدهای صورت گرفته، تا درسایت دانشکده پزشکی پردیس بین الملل وسایت بیمارستان بهارلو قرار گیرد،
- ✓ نظارت برحضوروغیاب دانشجویان وتکمیل صورتجلسات کارگاه ها توسط اساتید،

✓ ارزشیابی عملکرد اساتید و نحوه برگزاری کارگاه های برگزار شده و ارزیابی آنها،

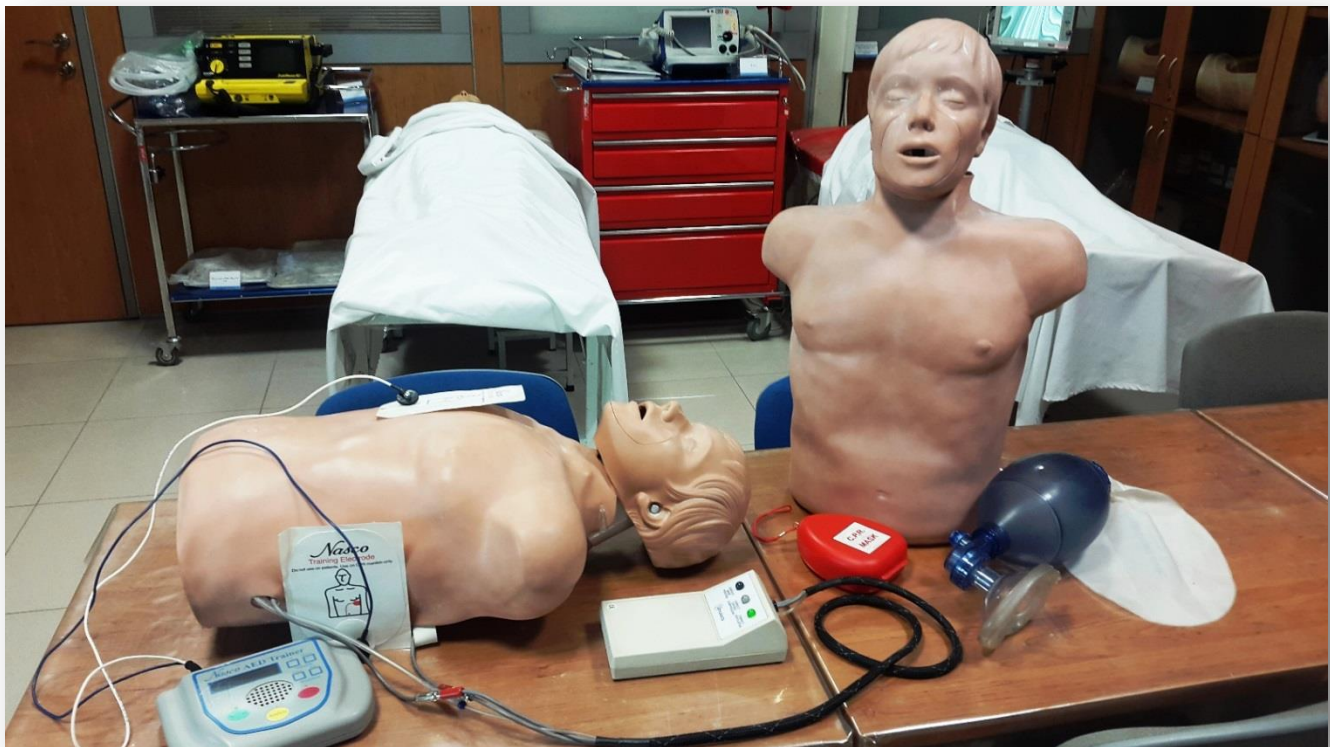
✓ محاسبه و مقایسه عملکرد کیفی و کمی کارگاه ها، کلاس ها و آزمون های برگزار شده،

✓ ارائه گواهی به اعضای هیئت علمی مبنی بر برگزاری کارگاه ها ،

✓ تهیه گزارش ماهانه از عملکرد **Skill Lab** و ارائه آن به مدیران مرکز.

✓ تهیه پوسترهای علمی و مجلات آموزشی مرتبط با کارگاههای برگزار شده در مرکز.

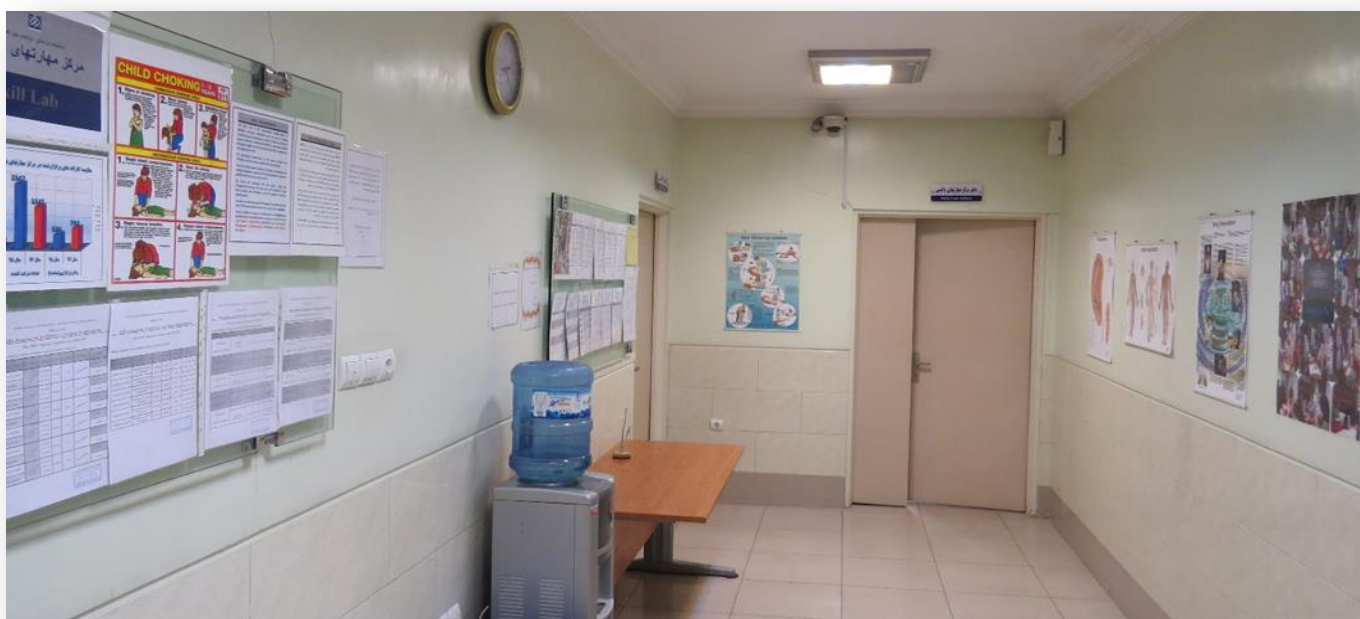
✓ نظارت منسجم، کنترل و ارتقاء عملکرد کلیه فعالیت های صورت گرفته در مرکز مهارتهای بالینی توسط سرپرست و کارشناسان مرکز.



• معرفی بخش مرکز مهارت‌های بالینی:

• ۱۴ مترمربع	کلاس کارگروهی ۱
• ۸ مترمربع	کلاس کارگروهی ۲
• ۱۰ مترمربع	کلاس کارگروهی ۳
• ۱۲ مترمربع	کلاس کارگروهی ۴
• ۲۳ مترمربع	کلاس کارگروهی ۵
• ۱۶ مترمربع	کلاس کارگروهی ۶
• ۱۶ مترمربع	اتاق ۷
• ۱۲ مترمربع	اتاق ۸
• ۵۷ متر مربع	فضای اداری

✓ متراژ کلی فضای SKILL LAB: ۱۶۸ متر مربع می باشد.





• لیست تجهیزات سمعی و بصری مرکز مهارت های بالینی دانشکده پزشکی پردیس بین الملل

ردیف	نام وسیله	ردیف	نام وسیله
۱	کامپیوتر	۱۰	لپ تاپ
۲	مانیتور	۱۱	دوربین عکاسی
۳	پرینتر لیزری	۱۲	دوربین فیلمبرداری
۴	دستگاه کپی	۱۳	تلویزیون LCD
۵	پرینتر رنگی	۱۴	تابلوی وایت برد
۶	اسکنر	۱۵	ویدئو پروژکتور
۷	بلندگوی دیواری ستونی	۱۶	پرده ویدئو پروژکتور
۸	اسپیکر	۱۷	پرده برقی ویدئو پروژکتور
۹	آمپلی فایر	۱۸	دوربینهای حراستی



• لیست تجهیزات و ابزار پزشکی مرکز مهارت های بالینی دانشکده پزشکی پردیس بین الملل

تعداد	نام وسیله	تعداد	نام وسیله	تعداد	نام وسیله	تعداد	نام وسیله
۶	دیپازون	۴۰	اتوسکوپ	۲	ترالی دارو	۲	کپسول اکسیژن کوچک
۱۲	فشارسنج جیوه ای بزرگسال	۴۰	افتالموسکوپ	۱	ترالی پانسمان	۲	کپسول اکسیژن بزرگ
۱	فشارسنج عقربه ای اطفال و نوزاد	۱	اره گچ بری	۲	گوشی مامایی	۶	سینی استیل کوچک
۱	الکتروکاردیوگرام دستی	۶	گلیپات کوچک	۴۰	گوشی معاینه	۱۵	فشارسنج عقربه ای
۲	ما نیتور قلبی ( به همراه فشارسنج، تب سنج)	۶	رسیور کوچک	۱	ترازوی بزرگسال	۱۰	چکش رفلکس سر گرد
۱	پالس اکسی متر	۶	رسیور متوسط	۱	اسپکلوم بینی	۱۰	چکش رفلکس مثلثی
۱	کاپنوگراف	۴	دیش درب دار	۱	ترازوی نوزاد دستی	۱	ترازوی نوزاد دیجیتال
۳	نگاتوسکوپ LED تک خانه	۵	میکروسکوپ	۷	تخت بیمار ( تخت اورژانسی )	۶	چراغ قوه دوراسل
۲	نگاتوسکوپ تک خانه	۱	ترالی کد	۳	چهار پایه پای تخت ( تک پله )	۴۰	چراغ قوه قلمی
۶	اسپکلوم واژینال	۱	قیچی گچ بری	۳	چهار پایه پای تخت ( دو پله )	۶	سینی استیل متوسط
۵	ظرف فلزی گرد بزرگ	۳	زبان گیر	۱	لگن آب ( گچ گیری) و سه پایه	۱	انبر مخصوص باز کردن گچ
۲	ظرف استوانه ای کوچک	۲	سرساکشن فلزی	۳	قد سنج نوزاد	۵	تناکولوم یا پنس کل

تعداد	نام وسیله	تعداد	نام وسیله	تعداد	نام وسیله	تعداد	نام وسیله
۱	رایت انگل (کوتاه)	۳	بیگس (کوچک)	۵۰	پنست بی دندان	۲	اکارتور اتوماتیک
۵	رسیور بزرگ	۲	بیگس (متوسط)	۱۲	پنس جفت یا شستشو (کوتاه)	۲	اکارتور دیور
۳	قیچی مایو	۱	بیگس (بزرگ)	۳	پنس جفت یا شستشو (بلند)	۴	اکارتور فارابف
۱۱	کلی cm۱۴ (سراف) / کوتاه	۳	ببکاک	۱	پنس روده سراف (بلند)	۲	اکارتور چنگکی
۶	کلی cm۱۸ (سراف) / بلند	۳	پارچ فلزی متوسط	۱	پنس روده سرکچ (بلند)	۱۲	دسته بیستوری شماره ۳
۶	کلی cm۱۸ (سرکچ) / بلند	۵۰	پنست با دندان	۱	پنس روده سرکچ (کوتاه)	۱۲	دسته بیستوری شماره ۴
۶	کوخر cm۱۴ (سراف) / کوتاه	۵	رسیور کوچک	۸	پنس شان کوتاه	۲	دیش درب دار (کوچک)
۶	کوخر cm۱۸ (سراف) / بلند	۴	رسیور متوسط	۴	پنس شان بلند	۳	نگاتوسکوپ دوخانه
۶	کلی cm۱۸ (سرکچ) / بلند	۱۱	گلی پات	۱	کوخر cm۱۸ (سرمورب) / بلند	۱	کوخر cm۱۴ (سرمورب) / کوتاه
۱	هوک تیز	۱	گوشی مامایی	۶	کوخر cm۱۴ (سراف) / کوتاه	۳	قیچی مایو
۱	کوخر cm۱۸ (سرمورب) / بلند	۶	موسکیتو سرکچ	۶	کوخر cm۱۸ (سراف) / بلند	۱۱	کلی cm۱۴ (سراف) / کوتاه

تعداد	نام وسیله	تعداد	نام وسیله	تعداد	نام وسیله	تعداد	نام وسیله
۱	هوک کند	۶	موسکیتو سرصاف	۱	کوخر ۱۴cm (سرمورب) / کوتاه	۶	کلی ۱۸cm (سرف) / بلند
۳	ظرف استوانه ای بزرگ	۳	رایت انگل (بلند)	۳	قد سنج بزرگسال	۶	اسپکولوم معاینه واژینال (فلزی)
۲	قیچی متس (۱۴ cm) سرف	۳	دیش درب دار (بزرگ)	۱	پنس آلیس	۵	اسپکولوم معاینه واژینال (یک بار مصرف)
				۵	هسیترومتر	۲	مگیل



لیست مانکن و مولاژهای مرکز مهارت های بالینی دانشکده پزشکی پردیس بین الملل

✓ مانکن های گروه معاینات عمومی

تعداد	نام مانکن	تعداد	نام مانکن
۲	Breast self Examination Model مانکن معاینات پستان	۳	Eye retinopathy trainer مانکن معاینات چشم
۲	Breast Cancer Training Model مانکن معاینات پستان	۲	Eye Examination simulator مانکن معاینه و آزمایشات چشمی
۱	Rectal Examination Trainer مانکن معاینه رکتال (توشه رکتال)	۳	Ear Examination simulator مانکن معاینات گوش
۲	Prostate Examination Simulator مانکن آموزش معاینات پروستات	۱	Nose Bleed Trainer مانکن آموزش کنترل خونریزی بینی
۱	Urinary Advanced Catheterization Trainer مانکن نیم تنه سونداژ ادراری دو جنسی	۲	Auscultation Trainer & Smart Scope مانکن سمع قلب وریه
۱	Female Catheterization Simulator مدل آموزش کاتترگذاری زن	۱	Suture practice Arm مدل آموزش سوچور دست
۱	Male Catheterization Simulator مدل آموزش کاتترگذاری مرد	۱	NG tube & rach skill simulator مانکن نیم تنه لوله گذاری معده و مهارت مراقبت از تراکتوستومی
۱	Electrocardiogram (ECG) دستگاه الکتروکاردیوگرام	۲	Lumbar Puncture Simulator مانکن آسپیراسیون مایع نخاعی

## ✓ مانکن های گروه ارتوپدی

تعداد	نام مانکن	
۱	Muscular Shoulder	مولاژ نمایش استخوانی وعضلانی کتف
۱	Arm Skeleton	مولاژ نمایش دست چپ به همراه استخوان
۱	Male Pelvis	مولاژ آموزشی لگن مرد
۱	Muscular Knie	مولاژ نمایش استخوانی وعضلانی زانو
۱	Chip saw	اره گچ بری

تعداد	نام مانکن	
۱	Cervical Spinal Column	مولاژنمایش مهره های گردن به همراه اکسی پوت
۱	4-stage Degeneration Lumbar Set	مولاژست ۴مرحله ای دژنریشن مهره های کمری
۱	Hand Skeleton Model	مدل نمایش دست
۱	Female Pelvis	مدل آموزشی لگن زن
۱	Classic Skeleton	اسکلت کامل انسان
۱	Classic flexible spine with femur head & painted muscles	ستون مهره منعطف با لگن و سرفمور و سرماهیچه



## ✓ مانکن های گروه اطفال

تعداد مانکن ها	نام مانکن	
<u>1</u>	Newborn BabyGirl Asian	نوزاد دختر آسیایی
<u>1</u>	Newborn BabyBoy	نوزاد پسر آسیایی



## ✓ مانکن های گروه زنان

تعداد	نام مانکن		تعداد	نام مانکن	
<u>1</u>	The stages of growth	مولاژ نمایش مراحل رشد جنینی	<u>9</u>	Complete series of stages of embryonic development	سری کامل مراحل رشد جنینی ( ۱ ماهگی)
<u>1</u>	Chidren Demonstration Pelvis	مولاژ آموزشی لگن استخوانی مونث به همراه سرجین		Complete series of stages of embryonic development	سری کامل مراحل رشد جنینی ( ۲ ماهگی)
<u>1</u>	The model of uterine diseases	مولاژ نمایش بیماری های رحم		Complete series of stages of embryonic development	سری کامل مراحل رشد جنینی ( ۳ ماهگی)
<u>1</u>	Gyecological training manikin	مانکن معاینات ژنیکولوژی		Transverse position	سری کامل مراحل رشد جنینی ( ۴ ماهگی)
<u>1</u>	Clinical Female Pelvic Trainer	مانکن معاینات (دستی) بالینی رحم و تخمدان		Breech position	سری کامل مراحل رشد جنینی ( ۵ ماهگی)
<u>1</u>	Obstetrical Manikin	مانکن نیم تنه مامایی وزایمان		Transverse position	سری کامل مراحل رشد جنینی ( ۵ ماهگی)
<u>1</u>	Keele&Staffs Episiotomy Repair Trainer	مانکن آموزش اپیزیاتومی پیشرفته		Normal position	سری کامل مراحل رشد جنینی ( ۵ ماهگی)
<u>1</u>	Maternal&Neonatal Birthing Simulator	مانکن تمام تنه زایمان به همراه نوزاد(Noele)		Normal position	سری کامل مراحل رشد جنینی ( ۷ ماهگی)
<u>1</u>	Keele&Staffs Episiotomy Repair Trainer	مانکن آموزش اپیزیاتومی پیشرفته		Giant embryo approx	سری کامل مراحل رشد جنینی ( ۴ هفته)



## ✓ مانکن های گروه CPR

تعداد	نام مانکن	نام مانکن	تعداد	نام مانکن	
2	Airway Demonstration model	مولاژ نمایشی راه هوایی	1	Intubation Head Only	مدل سراتصالی از مانکن تمام تنه احیاء پیشرفته بزرگسال
1	CPR training Manikin	مانکن نیم تنه احیاء مقدماتی بزرگسال (BLS)	2	Airway Management & Intubation Trainer	مانکن نیم تنه لوله گذاری تراشه بزرگسال
2	CPR training Manikin with Electrical console	مانکن نیم تنه احیاء مقدماتی بزرگسال با کنسول الکترونیکی (BLS)	2	Airway Larry with Stand	مانکن سرلوله گذاری تراشه بزرگسال
2	Child CPR manikin (3 years old)	مانکن آموزش احیاء مقدماتی کودک 3 ساله (Kyle)	2	Child CPR manikin (3 years old) With electronic guider	مانکن آموزش احیاء مقدماتی کودک 3 ساله (همراه با گایدر الکترونیکی) (Timmy)
1	Complete Infant Crisis Manikin	مانکن آموزش احیاء پیشرفته نوزاد (CRISIS)	1	Infant Intubation Trainer	مانکن سرلوله گذاری تراشه نوزاد
1	Child Intubation Trainer	مانکن سرلوله گذاری تراشه کودک	2	sani-baby CPR Maikin	مانکن احیاء نوزادان

<u>1</u>	Ambu CPR Pal Manikin	مانکن نیم تنه احیاء مقدماتی آمبو-پال	<u>1</u>	Infant CPR manikin	مانکن آموزش احیاء مقدماتی نوزاد
<u>1</u>	Basic Baby Budy CPR Manikin	مانکن احیاءمقدماتی بادی نوزاد(BLS)	<u>1</u>	Child Chocking Manikin	مانکن نیم تنه مانورهملیخ کودک
<u>1</u>	Resusci Anne Basic and SkillGuide	مانکن نیم تنه احیاء مقدماتی (Anne)	<u>1</u>	Adult Chocking Manikin	مانکن نیم تنه مانور هملیخ بزرگسال
<u>1</u>			<u>1</u>	Advance Life Support (ALS)	مانکن تمام تنه احیاء پیشرفته بزرگسال



## ✓ مانکن های گروه تزریقات و پرستاری

تعداد	نام مانکن		تعداد	نام مانکن	
۴	Simulator IntravenousHand A/Bset	ست دوتایی مچ وساعد بزرگسال همراه با پمپ برقی	۱	INTRERAMUSCU LAR INJECTION WITH ALARM SOUND	نیم تنه تزریقات عضلانی به همراه آلارم صوتی
۲	Simulator Pedicatric IVHand	ست دوتایی مچ وساعد اطفال همراه با پمپ برقی (۳ساله)	۴	Intradermal Injection Training	مدل ساعد-آموزش تزریقات داخل جلدی
۱	Injection&blood sampling hand	مدل دست تزریقات بزرگسال	۳	Advance injection Arm (light skin)	مدل دست تزریقات با ۸ ورید اصلی
۴	Training kit	کیت آموزش رگ گیری	۲	Interadermal injection simulator	مانکن تزریق عضلانی
۲	Arterial Puncture Arm	مدل آموزش تزریق شریانی دست	۲	Arterial blood collection model	مدل دست خونگیری شریانی ABG
۱	Advance Venepuncture Arm User Guide-Light	مدل دست تزریقات IV پیشرفته	۱	Geri nursing skills mankin	مانکن پرستاری انسان بزرگسال

## ❖ کارگاه های قابل اجرا در مرکز مهارت های بالینی:

### ✓ کارگاه های آموزش مهارت های بالینی:

در کورس های دوره فیزیوپاتی شامل: مهارت معاینه اندام ها، غدد (تیروئید)، مفاصل، ریه، چشم و افتالموسکوپی، گوش و اتوسکوپی، شکم، کبد و طحال، غدد لنفاوی، اعصاب می باشد.

### ✓ کارگاه های اینترنتی:

برای دانشجویان این مقطع انواع کارگاه ها از جمله ECG & MONITORING و اینتوباسیون و CPR قابل اجرا می باشد.

کارگاه

ECG& Monitoring



### ✓ کارگاه های استاجری:

کارگاه جراحی (آموزش عملی بخیه ساده، بخیه F&N، گره زدن، سوندگذاری معده، سوندگذاری ادراری، پانسمان و بانداژ، توشه رکتال، آشنایی با وسایل یعنی ابزار اولیه مورد نیاز در بخش های جراحی و اتاق عمل مثل انواع پنس ها، سوندها، پوشیدن گان و دستکش).

### ➤ کارگاه زنان:

(نحوه معاینه واژینال سرویکس و رحم و تخمدان ها، گذاشتن IUD، اپیزیوتومی، نمایش زایمان بر روی مانکن، نمایش آناتومی لگن،...)

### ➤ کارگاه ارتوپدی:

آشنایی با انواع آتل ها، انجام آتل گیری بر روی تک تک دانشجویان.

### ➤ کارگاه تزریقات:

آشنایی با انواع تزریقات عضلانی، وریدی، داخل جلدی، زیرجلدی، خون گیری وریدی و شریانی، آشنایی با انواع سرم ها، سرنگ، سرسوزن، انواع ونوکت، ست سرم، ست خون و سایر ابزار مورد استفاده در تزریقات.



### کارگاه انواع تزریقات

### و نمونه گیری:

### ➤ کارگاه احیاء مقدماتی و پیشرفته:

آشنایی با نحوه انجام تکنیک های احیاء در بزرگسالان، اطفال و نوزادان و نحوه استفاده از ابزارهای مخصوص احیاء و بکارگیری آنها در شرایط مختلف.

### ➤ کارگاه عفونی:

انجام LP، تست توبرکولین، آشنایی با ابزار محافظتی مثل شیلد صورت، عینک محافظ، پوشیدن دستکش و گان، شستن صحیح دست .



### کارگاه نمونه گیری مایع

CSF

### ➤ کارگاه اطفال:

از جمله کارگاه های قابل اجرا برای این گروه: احیاء نوزادان و اطفال ، نحوه معاینه نوزاد و کودک، لام خون محیطی و تفسیر CBC و آنموی نوزادان.

### ✓ کارگاه گروه فیزیوپاتولوژی :

از جمله کارگاه های قابل اجرا برای این گروه: ارائه شرح حال، معاینه ریه، معاینه قلب، معاینه سیستم لنفاوی، مهارت های ارتباط با بیمار دشوار (اختلاف زبان و صحبت با همراهان در رابطه با خبرنگار)، مهارت های ارتباط با بیمار دشوار ( بیمار عصبی، افسرده و اضطرابی)، مهارت های ارتباط بین فردی، مصاحبه با بیمار استاندارد شده و معاینه اعصاب، معاینه شکم، روماتولوژی، معاینه تیروئید، معاینه گوش و اتوسکوپی.

## ✓ کارگاه گروه پرسنلی:

از جمله کارگاه های برگزار شده تا به الان شامل : CPR نوزادان و بزرگسالان و مدیریت راه های هوایی، اینتوباسیون می باشد که به صورت دوره های بازآموزی ویا کارگاه های دوره ای به صورت سالانه برای گروه های کارشناسان ارشد پرستاری ویژه، سرپرستاران و پرسنل پرستاری ومامایی و اتاق عمل برگزار میشود.

## ✓ کارگاه های گروه رزیدنتی و دستیاری:

کارگاه های متعدد برگزار شده تا کنون برای گروه های مختلف ، از جمله رزیدنت های گروه مسمومیت ، بیهوشی، طب کار، ارتوپدی، پزشکی قانونی، پزشک خانواده، طب سالمندی و... شامل: نورولوژی ، معاینه مفاصل و ارتوپدی، مدیریت راه های هوایی، سلامت خانواده، و... می باشد.

در حال حاضر کلاس های آموزشی بخش های استاجری و اینترنتی در مرکز مهارتهای بالینی اجرا می شوند، مثل: کلاس های جراحی ، ارتوپدی، اورولوژی ، نورولوژی، اطفال ، زنان ، پرستاری.

این مرکز با بیمارستان همکاری داشته و کارگا های احیاء پرستاری رابزرگاری می کند. همچنین کارگاه های احیاء دستیاری (دستیاری پزشکی قانونی).

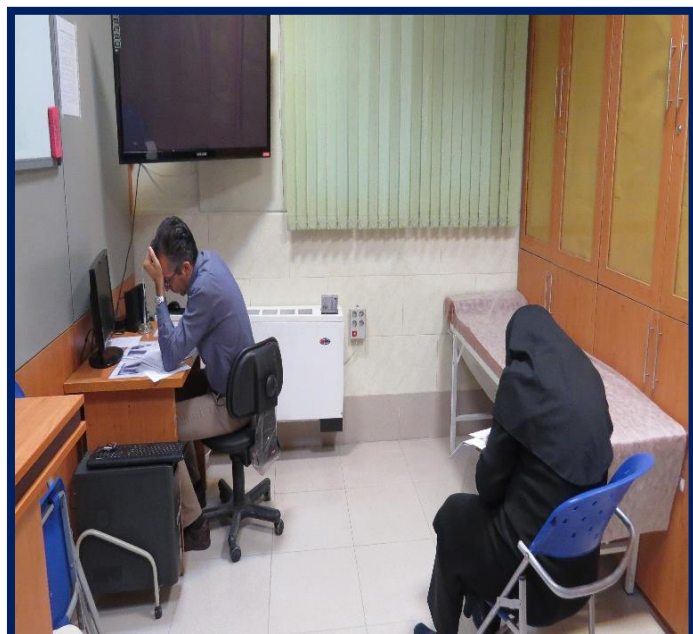
علاوه بر کارگاه های متعدد و کلاس های ذکر شده، در این مرکز از ابتدا تاکنون انواع آزمون های آسکی به صورت ایستگاهی و مرحله ای برگزار شده وهمچنان نیز فعالیت دارد. که شامل: آزمون های آسکی ارتوپدی، زنان، اطفال ، مواجهه بالینی، جراحی، طب سالمندی ، پزشک خانواده ، اورولوژی ونورولوژی و... می باشد.

ارتباط با Skill lab

[Skill.lab.pardis@gmail.com](mailto:Skill.lab.pardis@gmail.com)

شماره تماس: ۹ - ۵۵۶۵۸۵۰۰ داخلی ۴۱۳

## ❖ آسکی گروه طب سالمندی بیمارستان ضیائیان در مرکز مهارت های بالینی بیمارستان بهارلو





❖ آسکی گروه پزشک خانواده بیمارستان ضیائیان در مرکز مهارت‌های بالینی :

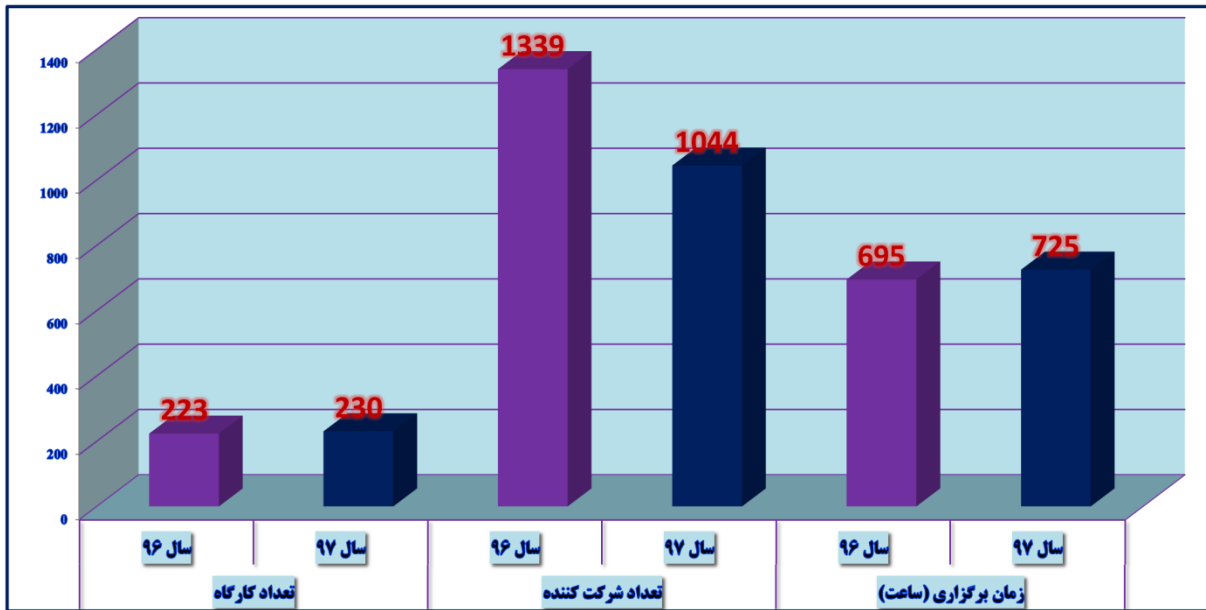


❖ بازدید رؤسای دانشکده پزشکی و بیمارستان بهارلواز از SKILL LAB

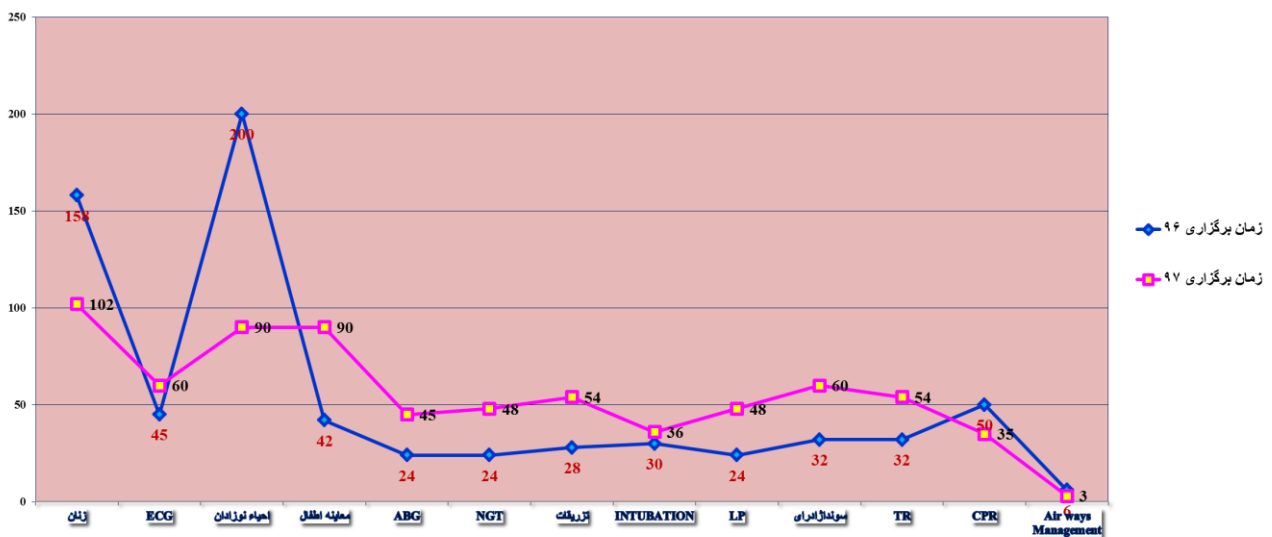


## ❖ نمونه هایی از نمودارهای مقایسه ای در مرکز مهارت های بالینی :

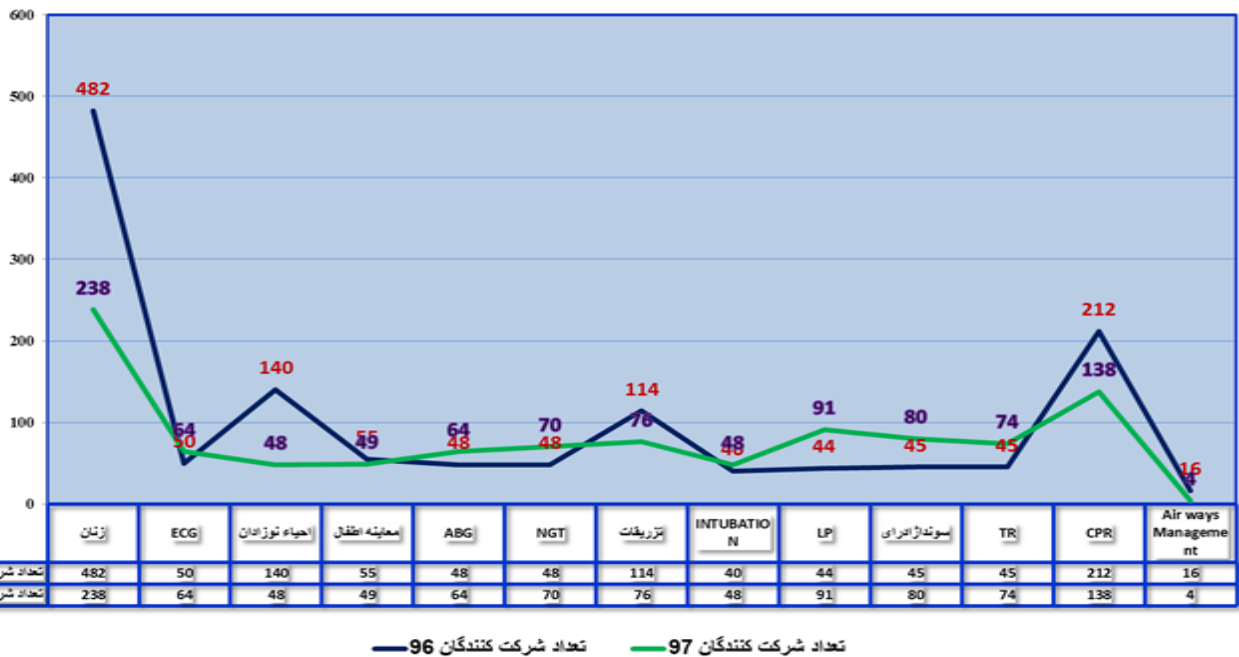
مقایسه کارگاه های برگزار شده در مرکز مهارت های بالینی در سال ۹۶ و ۹۷



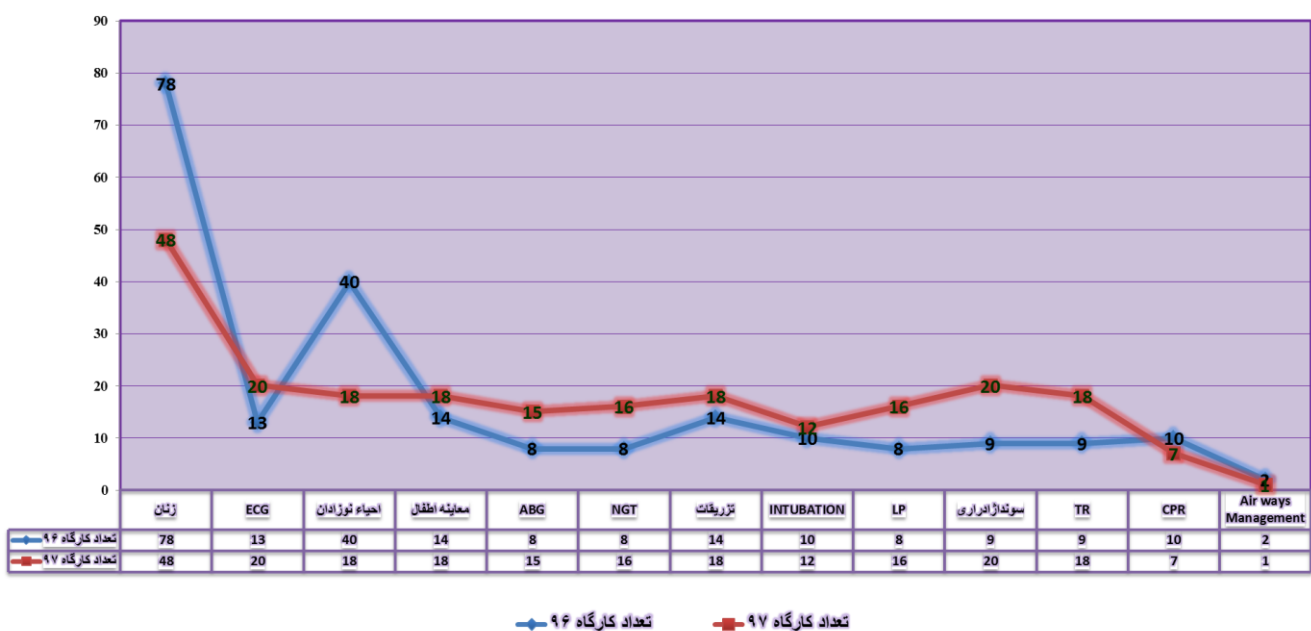
مقایسه کارگاه های برگزار شده در مرکز مهارت های بالینی در سال ۹۶ و ۹۷ از نظر ساعت برگزاری

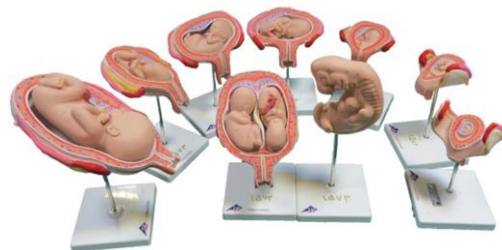
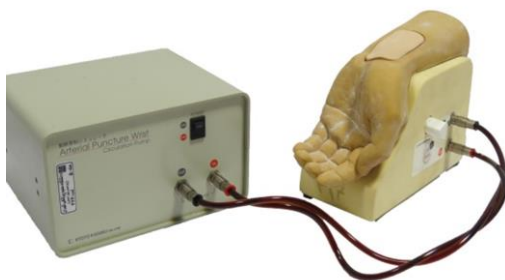
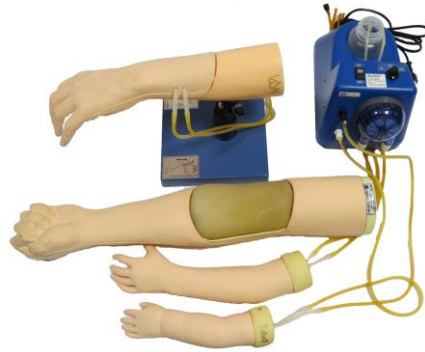


### مقایسه کارگاه های برگزار شده در مرکز مهارت های بالینی در سال ۹۶ و ۹۷ از نظر تعداد شرکت کننده



### مقایسه کارگاه های برگزار شده در مرکز مهارت های بالینی در سال ۹۶ و ۹۷ از نظر تعداد کارگاه





**International Campus-School of Medicine**  
**Skill Lab**

